

ほのぼの



第52号 平成26年10月

発行 / 社会福祉法人 博友会

徳島県吉野川市山川町祇園51番地 TEL(0883)42-7111 URL <http://www.hakuyuu.com> E-mail:hakuyuu@dream.ocn.ne.jp

祝 シルバーク ウィーク



フラメンコサークル様による可憐な踊り
(デイサービスセンター和紙のさと)



二人羽織で盛り上がりました
(特別養護老人ホーム美山苑)



祝・敬老会 フルコースでお・も・て・な・し
(デイサービスセンター和紙のさと・つつじ)



祝・敬老会 和食でお・も・て・な・し
(特別養護老人ホーム美山苑)

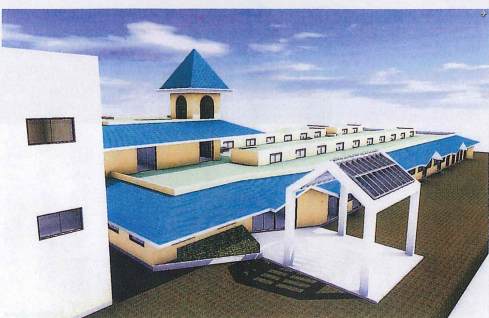


かんまん会様による演芸
(デイサービスセンターつつじ)



和やかに松花堂敬老御膳でお祝い
(吉野川市養護老人ホーム芳越荘)

**OUR COMMUNITY
OUR FUTURE ...**



RING!RING!
プロジェクト
高齢の移動支援

前号において、ご案内しておりました美山苑等の補修工事につきましても、鋭意進捗中でありま
す。
現在、足場の組み立てが終了し、壁面のクラック補修・下地処理、屋根材の撤去・葺き替え等工事が本格化しています。
今夏は、雨天の日が多く、工程が少々遅れ気味ではありますが、予定どおり十一月末には、化粧直しをした姿を皆様にお披露目できることと思
います。
今しばらくご不便をおかけいたしますが、ご協力賜りますようお願い申し上げます。

美山苑等リニューアル
第一期工事進捗状況のご報告

夏の思い出 ～ 美山苑～



うわぁ
生きとる
でえ

7/29 土用の丑の日

ちょっとビックリ！
でも美味しくいただきました



ほれほれ
流れて
きたでよ

7/8～7/18 流しそうめん

夏の風物詩！
笑顔弾けて和気あいあい



8/13 ミステリー献立

どんな料理が出てくるか・・・
理事長も一緒にワクワク！



どれに
しょうか
なあ...

8/24 夏祭り

ヨーヨー釣りに挑戦！
いっきに釣り上げるのがコツ



どれに
しょうか
なあ...

8/24 夏祭り

おいしそうなケーキが
いっぱい！

こんにちは ケアプランやまかわです！

*介護保険の対象となる工事は？

- 手すりの取り付け
- 段差や傾斜の解消
(付帯とする工事として転倒防止柵の設置)
- 滑りにくい床材、移動しやすい床材への変更
- 開き戸から引き戸等への扉の取り付け、扉の撤去
- 和式から洋式への便器の取り替え
- その他これらの各工事に付帯して必要な工事

※ 利用限度額は 20万円 (税込) です！

- 20万円の範囲内であれば数回に分けて使うことができます。
- 利用限度額を超えた場合は、その超過額は自己負担となります。
(但し、ご利用者の要介護度が著しく高くなった場合、転居した場合は再度支給を受けることができます。)

～住宅改修について～

家の中は安心できない
要素がいっぱい。
気持ちよく生活できる
自宅へ改善！



※必ず施工前の事前申請が必要です。工事の前には市町村窓口、もしくはケアマネジャーに相談しましょう。

まずは ご相談下さい！

TEL 0883-42-7112

(ご相談は無料です)

博友会の夏を盛り上げていただき ありがとうございました



高越連様



ファンキーモンキーベイビーズ様



阿波土柱連様



ひょこいち連様



やっちゃ連様



最近、すずめの姿を見かけなくなった。畑で見かけるのはカラスばかり。環境省の発表によれば、日本に生息するすずめの個体数は一八〇万羽ほどで、一九六〇年代に比べ五分の一に激減しているという。住宅地が増え、田畑が減ったことも理由として考えられるが、はっきりとした原因はわからないようだ。

地震、原発、地球温暖化など人間にも厳しい環境は、すずめのような小動物に大きな打撃を与えているのではないだろうか。人里を好むすずめがないということは、人間にとっても住みにくい世界になりつつあるということだと私は思う。

(山住 美由紀)

編集後記



山川ぶどう園に
行ってきました
